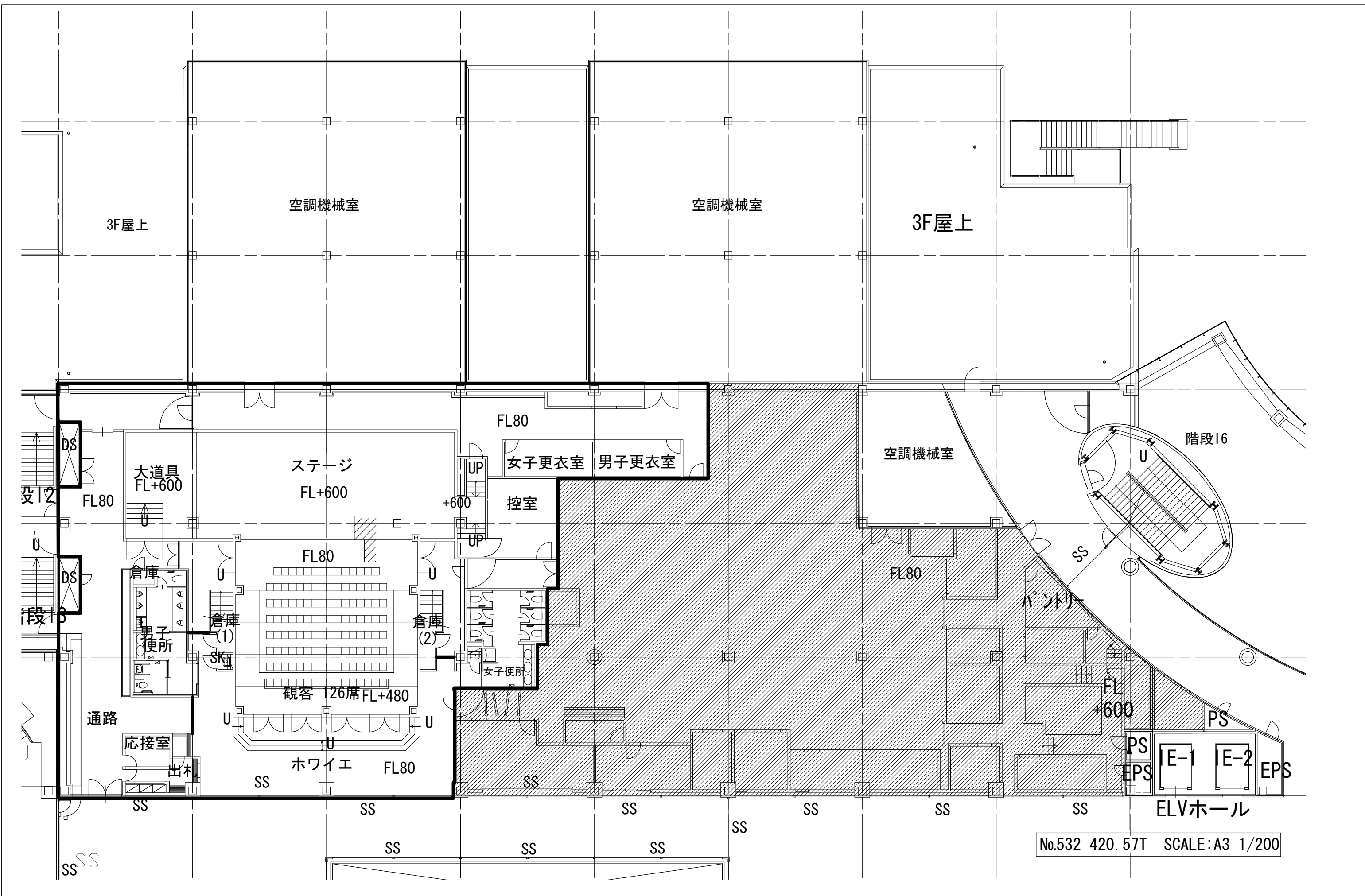


## ウイングベイ小樽 劇場 関連図面・一覧

1. 劇場平面図
2. フタル座音響・照明操作オペレータ価格表
3. フタル座音響機材一覧表
4. フタル座照明設備リスト
5. フタル座照明基本仕込図



3F屋上

空調機械室

空調機械室

3F屋上

FL80

大道具  
FL+600

ステージ  
FL+600

女子更衣室 男子更衣室

空調機械室

階段16

段12

FL80

+600

控室

FL80

FL80

段16

倉庫

倉庫 (1)

倉庫 (2)

女子便所

パントリ

観客 126席 FL+480

FL+600

通路

応接室

出札

ホワイエ FL80

PS

PS

EPS

E-1

E-2

EPS

ELVホール

No.532 420.57T SCALE:A3 1/200

# ヲタル座音響・照明操作オペレーター価格表

□音響・照明機材、舞台装置の設置及び操作は全て専門業者のみで行っていただきます。専門業者の方以外の作業は原則禁止となります。

※音響・照明機材、舞台装置の設置及び操作が必要な場合は原則OBC指定業者となります。

営業時間外	7時～8時	1名につき 2,100円/時		
	8時～9時			
	9時～10時			
WBO 基本 営業時間	10時～11時	午前区分 1名につき26,250円	全日使用 1名につき 31,500円	
	11時～12時			
	12時～13時			
	13時～14時	午後区分 1名につき26,250円		
	14時～15時			
	15時～16時			
	16時～17時	夜間区分 1名につき26,250円		
	17時～18時			
	18時～19時			
	19時～20時			
		20時～21時		
	営業時間外	21時～22時		1名につき 2,100円/時
22時～23時				
23時～24時				

□音響・照明・ステージスタッフは各作業内容などで2名以上必要な場合もあります。打ち合わせにて決定させていただきます。

□ヲタル座の音響機材・照明機材・ステージにおける照明/美術バトン綱元操作及び緞帳操作・ホール及びステージにおける備品の取扱いは指定業者以外の場合、業務として3年以上の経験してOBCの許可を受けた者以外の使用は認めません。

※特例として簡易使用による音響機材・照明機材の一部取扱いにおいては業務経験の無い場合でも

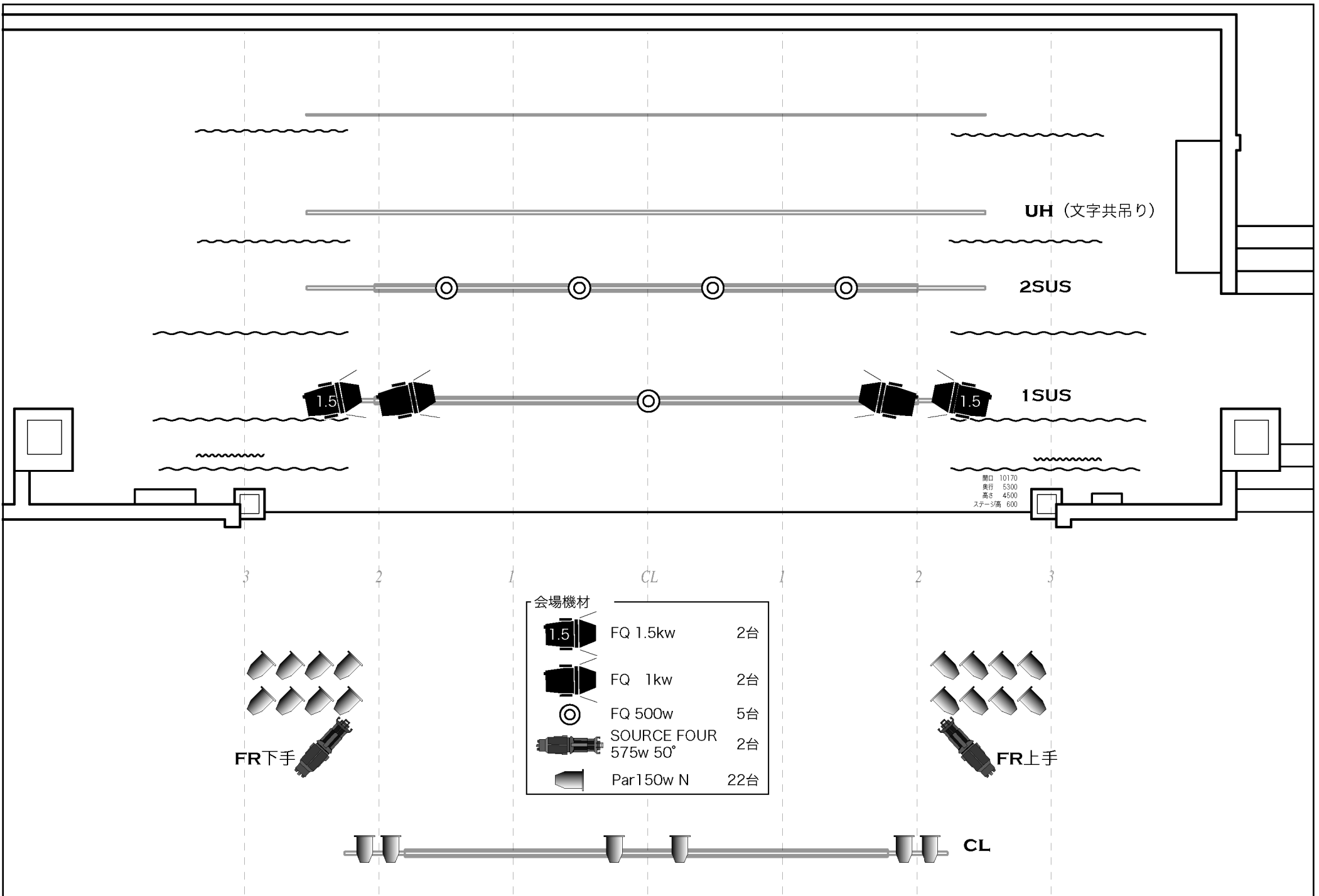
一定のレクチャー後OBCの許可を受けた者は使用を許可いたします。

【例】 マイク1本・CD再生のみの音響使用、既存照明の点灯・消灯、緞帳の開閉

# ヲタル座音響機材一覧表

メインスピーカー			コンプレッサー			マイク			スピーカーケーブル		
JBL SR-X シリーズ			dbx 166	1台		SHURE SM58	2		XLRオースームス 10m	4	
SR4732X	2台		DOD 866	1台		SHURE SM58S	1		XLRオースームス 20m	2	
SR4715X	2台					SHURE SM57	2		SPーメス	8	
						SHURE BETA57	1		SPーメス 2対	1	
						YAMAHA MZ103B	1		オスー100変換	1	
						AKG 660S	1		メスー100変換	1	
									SP-SP (FOOTパラ用)	1	
モニタースピーカー			グラフィックイコライザー			ダイレクトBOX			マイクケーブル		
JBL G-731	3台		dbx 1231	1台		BOSS DI-1	4台		5m	11	
E/V SX-200	2台		DOD 231	2台					10m	6	
パワーアンプ			チャンネルデバイダー			マイクスタンド			マルチ24ch		
QSC CX 4 Hi用	1台		DOD 834	1台		K&M ST210	9		CABLE 50m	1	
QSC CX 12 Mid Low用	2台					K&M ST259	12		CABLE 10m	1	
Model750b	2台					K&M ST200	1		BOX オス	1	
						その他ストレート	4		BOX メス	1	
									BOX 両切り	1	
ミキシングコンソール			CD/MDデッキ			ミュージックスタンド			立ち上げ		
YAMAHA MC1602	1台		ONKYO MD DECK	1台		MS104WN MS104WPN	4		XLR オースームス		
BEHRINGER EURDESK MX9000	1台		DENON CD W DECK	1台		ZEN-ON シルバー	2		XLR先バラ8ch		
						ブラック	1		100-100先バラ8ch		
									シールド		
エフェクター			ディストロビューター			ギタースタンド			映像		
YAMAHA Rev 500	1台		TEAC	2台			4		プロジェクターSHAPXV-N800	1	
DOD 400D	1台								DVD DECK Pioneer MODEL DV-400	1	
									カセットVTR DECK 東芝A-F26	1	

設備項目	数量	仕様
照明操作卓 LIGHTCOMMANDER II 24/6 (MA LIGHTING)	一式	プリセットフェーダー 24ch x 2段 サブフェーダー 16本 x 8ページ スイッチメモリー 8 x 8ページ チェイス 50 (各99ステップ) 補助チャンネル 6個 (ボリューム式) メモリーカード   ITT CANNON-STAR CARD CSC-0032K-SM-311 対応
調光ユニット		DMX入出力、アナログ対応
第1 サスペンションライト (電動昇降, 許容加重320kg)	1列	10回路 C型20A x 2口 基本吊込器具/ FQH 1.5kw x 2, FQH 1w x 2台、FQH 500w x 1台 (バンドア付)
第2 サスペンションライト (電動昇降, 許容加重320kg)	1列	10回路 C型20A x 2口 基本吊込器具/ FQH 500w x 4台 (バンドア付)
アッパーホリゾンタブトン (カウンターウエイト、許容加重200kg)	1列	6回路 C型30A
ローアホリゾンコンセント		6回路 C型30A
フロアコンセント	上、下共通	6回路 C型20A
フロントサイドスポットライト	上、下別回路	各3回路 C型20A x 2口 基本吊込器具/ ビームスポット150w x 8 (計16台) ソースフォー575W 50° x 1 (計2台)
シーリングスポットライト	1列	8回路 C型20A x 2口 基本吊込器具/ビームスポット150w x 6,
センターピンコンセント		バルコニー正面 C型20A x 2口 直回路
仮設電源		舞台下手 単相三線 100V/150A 200V/100A



会場機材

	FQ 1.5kw	2台
	FQ 1kw	2台
	FQ 500w	5台
	SOURCE FOUR 575w 50°	2台
	Par150w N	22台